

オリンピック 渋谷



全室セミダブルベッド、デュベスタイル
快適なホテルライフをお過ごしください

〒153-0044 東京都目黒区大橋2-22-6

TEL 03-3469-5050

FAX 03-3469-5056

● HP <http://www.olympic-inn.co.jp/shibuya/>

チェックイン 15:00 チェックアウト 11:00

● 客室数 48室（禁煙ルーム有）

※禁煙が満室の場合は、脱臭をさせていただきます。

正規料金 (税込)	1名利用	2名利用
	12,200円	16,500円

全室セミダブル 12mm² 1台 ベッド幅 120cm

※ ツインのご用意はございません。

当ホテルには、駐車場のご用意はございません。（契約駐車場なし）
近隣のコインパーキングをご利用下さい。

客室設備

- 冷蔵庫（空）
- ドライヤー
- 電気ポット
- シャワー付トイレ
- 無線LAN（Wi-Fi）/無料
- ユニットバス（コンパクト）

アメニティ

- バスタオル
- フェイスタオル
- ナイトウェア
- シャンプー
- リンス
- ボディーソープ
- 歯ブラシ
- 綿棒
- かみそり
- ハンドソープ

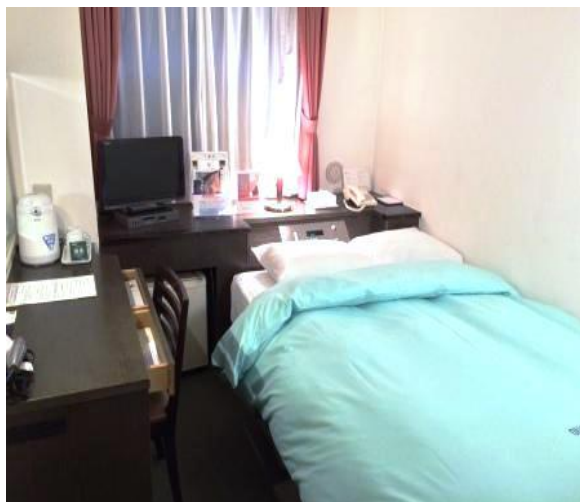
※ スポンジ・ブラシはフロントにご用意しております。

館内設備・サービス

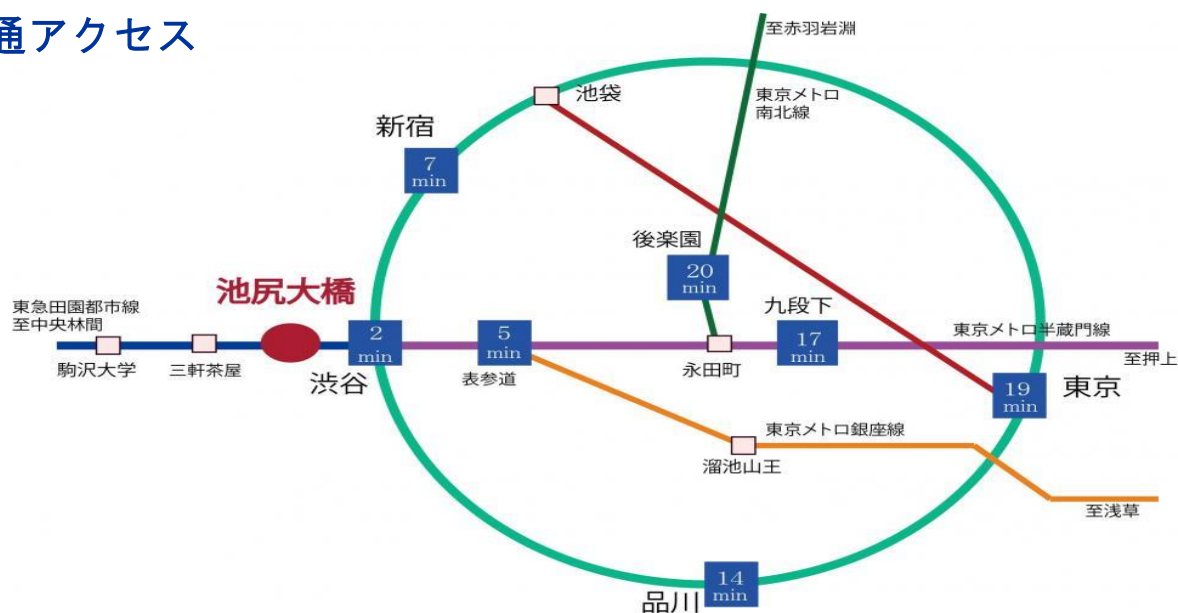
- フロント24時間対応
- コピー・FAX / 有料 フロントにて
- 宅配便

貸出（無料）

- 毛布
- 加湿器
- 電気スタンド
- ズボンプレスナー



交通アクセス



●東急田園都市線『池尻大橋駅』北口より徒歩2分

※池尻大橋駅は快速・急行は止まりません。各駅をご利用下さい。

●渋谷駅より徒歩20分

東京駅より

東京－（山手線）－渋谷（乗換）－（東急田園都市線・各駅）－池尻大橋

羽田空港より

羽田空港－（京急）品川（乗換）（山手線）－渋谷（乗換）－
（東急田園都市線・各駅）－池尻大橋